

Logeerhuis VerBliëfriëk Blerick

Voor volwassenen die tijdelijk niet zelfstandig thuis kunnen wonen vanwege het uitvallen of ontbreken van de mantelzorg.

Voor wie is het bedoeld?

Logeerhuis VerBliëfriëk is bedoeld voor thuiswonende volwassenen die afhankelijk zijn van de ondersteuning van mantelzorgers of thuiszorg. Zij kunnen in het logeerhuis terecht als de mantelzorg tijdelijk uitvalt (bijvoorbeeld vanwege een ziekenhuisopname) of als de mantelzorger even op adem wil komen.

Het logeerhuis is er ook voor thuiswonende volwassenen die geen mantelzorger(s) hebben en geconfronteerd worden met een acute situatie waarvoor een oplossing gezocht moet worden. Zij kunnen dan tijdelijk in het logeerhuis terecht.

Waar is het gevestigd?

Logeerhuis VerBliëfriëk is gevestigd in het middengedeelte van locatie Tollensstraat 45, een zorglocatie van De Zorggroep. In het logeerhuis zijn zeven volledig ingerichte appartementen die bestaan uit een zit-/slaapkamer, klein keukenblok en aparte badkamer. Voor de gasten is een grote gezamenlijke ruimte beschikbaar: het 'Dorpsplein'.

Huiselijkheid en sfeer

Het logeerhuis wordt gerund door een professionele coördinator met een team van vrijwilligers. Zij zorgen ervoor dat elke gast zich welkom voelt en persoonlijke aandacht krijgt. De huiselijke sfeer draagt daar aan bij.

Er zijn gezamenlijke activiteiten maar elke gast kan zich naar believen in zijn/haar appartement terugtrekken en de dingen doen die hij/zij graag wil doen.



Faciliteiten

- Elke gast krijgt een sleutel van zijn/haar eigen appartement en een pasje voor de centrale voordeur van het logeerhuis.
- Gasten kunnen gebruik maken van een (gezamenlijk) ontbijt, lunch en warme maaltijd.
- Er is een mooie, omsloten tuin met diverse zitjes.

- Elk appartement wordt één keer per week schoongemaakt volgens een standaard-programma.
- In het logeerhuis zijn een wasmachine en wasdroger aanwezig.

Zorg

- Voor gasten die in de thuis-situatie op geplande tijden thuiszorg krijgen of nodig hebben, loopt de zorg gewoon door. Een thuiszorgmedewerker komt dan naar het logeerhuis. Dit geldt ook voor geplande nachtzorg.
- Voor onverwachte situaties wordt een zorgprofessional uit de groepswoningen van de zorglocatie opgeroepen.
- Als de gast weer naar huis gaat, ondersteunt de coördinator van het logeerhuis (waar nodig) de gast bij het organiseren van een netwerk in de thuissituatie.
- Als een gast tijdens het verblijf ziek wordt, zal de eigen huisarts ingeschakeld worden. Voor een gast die buiten Blerick woont, zal een huisarts in Blerick dit waarnemen.

Kosten

De kosten van het verblijf zijn afhankelijk van de specifieke situatie en/of zorgvraag van elke gast.

Voorwaarden

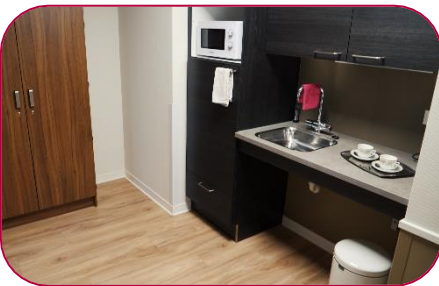
- Het logeerhuis is bedoeld voor volwassenen die nog thuis wonen en die na verblijf in het logeerhuis weer naar huis gaan.
- Gasten kunnen per jaar maximaal drie maanden komen logeren. Dat kan een aaneengesloten periode zijn, maar ook een aantal kortere periodes.
- Er dient een contactpersoon beschikbaar te zijn die de gast te allen tijde kan komen ophalen.
- Er is geen verwijzing nodig van een huisarts of een indicatie van het CIZ.
- Met elke gast wordt een 'overeenkomst tijdelijk verblijf' afgesloten, waarin alle afspraken over zorg en dienstverlening worden vastgelegd.

Aanmelden

Het aanmelden verloopt via de Klantenservice van De Zorggroep. De coördinator van het logeerhuis bekijkt vervolgens of er mogelijkheden zijn. Bij een positief besluit neemt de coördinator contact op met de aanvrager om een afspraak te maken voor een kennismakingsgesprek.

Meer informatie

Neem voor meer informatie contact op met de Klantenservice van De Zorggroep: 088-61 088 61.



Logeerhuis VerBliëfriëk

Tollensstraat 45
5921 CB Blerick

Klantenservice De Zorggroep

088-61 088 61

Het Logeerhuis is een initiatief van de verschillende welzijn- en zorgorganisaties in Blerick